

Информационное сообщение

Администрация города Кирова сообщает о возможном установлении публичного сервитута в отношении земельного участка с кадастровым номером 43:40:002804:511.

1. Цель установления публичного сервитута с условным номером 43:40:002804-17.XXX – для прохода, проезда через земельный участок с кадастровым номером 43:40:002804:511.

2. Описание местоположения границ публичного сервитута в отношении земельного участка с кадастровым номером 43:40:002804:511 прилагается.

Место ознакомления с материалами: администрация города Кирова, г. Киров, ул. Воровского, д. 39, каб. 137, тел. 76-04-43, 37-42-52.

УТВЕРЖДЕНО

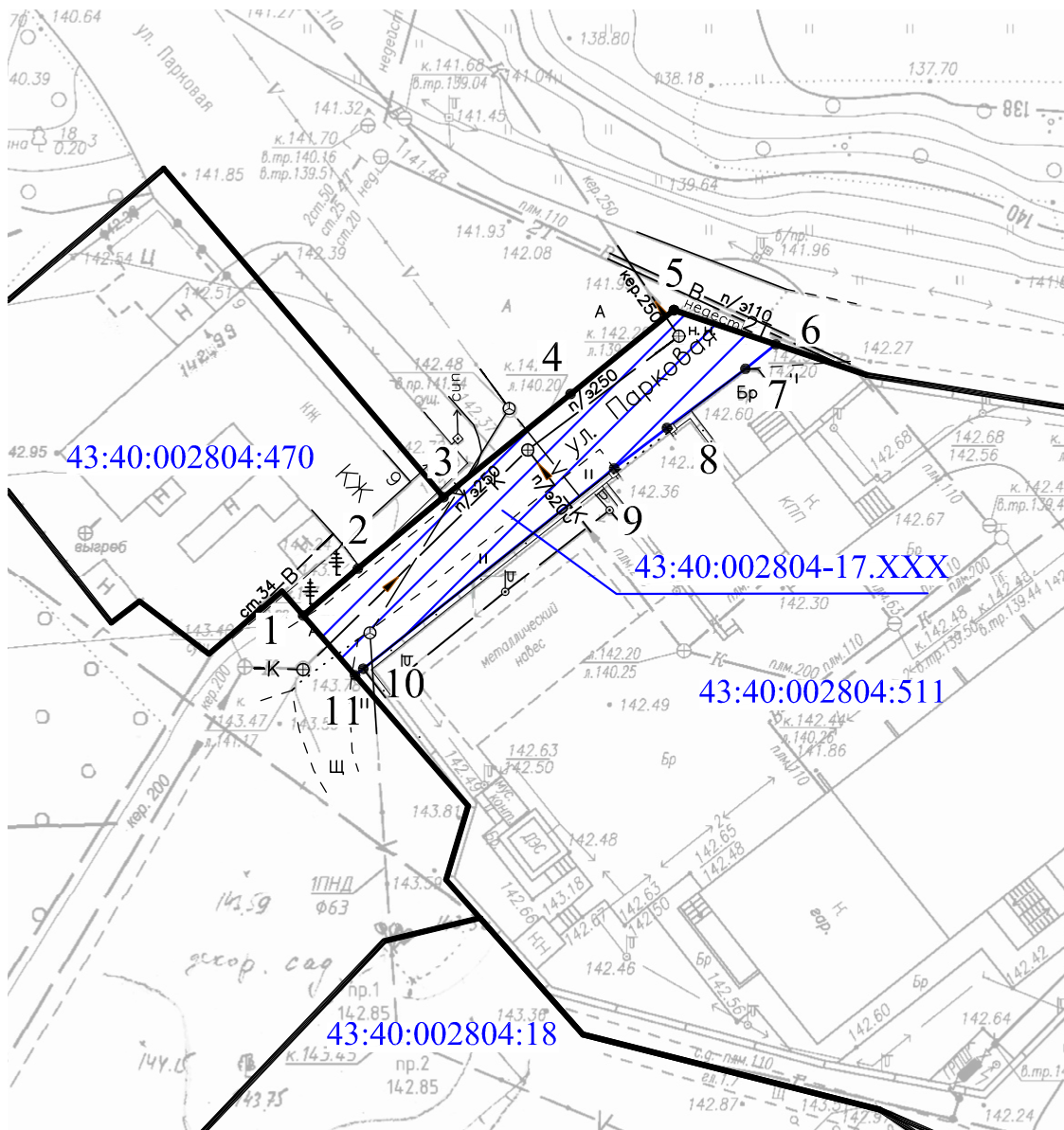
постановлением

администрации города Кирова

от _____ № _____

ОПИСАНИЕ

местоположения границ публичного сервитута в отношении земельного участка с кадастровым номером 43:40:002804:511



Условные обозначения:

М 1:500

43:40:002804:511

- кадастровый номер земельного участка, сведения о котором содержатся в ЕГРН

43:40:002804-17.XXX

- условный номер части земельного участка

● 1

- характерная точка границы



- границы публичного сервитута

**Описание местоположения границ публичного сервитута
в отношении земельных участков с кадастровыми номерами
43:40:002804:511**

| Система координат МСК-43, зона 2 | | | | |
|--|---------------|------------|---|--|
| Условный номер части земельного участка 43:40:002804-17.XXX, местоположение: Российская Федерация, Кировская обл., г.о. город Киров, г. Киров | | | | |
| Проектная площадь части земельного участка 210 кв. метров | | | | |
| Обозначение характерных точек границ | Координаты, м | | Метод определения координат характерной точки | Средняя квадратическая погрешность характерной точки (Mt), м |
| | X | Y | | |
| 1 | 2 | 3 | 4 | 5 |
| 1 | 578747,23 | 2197388,19 | аналитический | 0,10 |
| 2 | 578750,50 | 2197392,01 | аналитический | 0,10 |
| 3 | 578755,48 | 2197397,99 | аналитический | 0,10 |
| 4 | 578762,68 | 2197406,86 | аналитический | 0,10 |
| 5 | 578768,54 | 2197414,07 | аналитический | 0,10 |
| 6 | 578766,14 | 2197421,19 | картометрический | 0,50 |
| 7 | 578764,44 | 2197419,06 | картометрический | 0,50 |
| 8 | 578760,31 | 2197413,59 | картометрический | 0,50 |
| 9 | 578757,49 | 2197409,91 | картометрический | 0,50 |
| 10 | 578743,50 | 2197392,39 | картометрический | 0,50 |
| 11 | 578743,05 | 2197391,82 | картометрический | 0,50 |
| 1 | 578747,23 | 2197388,19 | аналитический | 0,10 |